



# GAT MONTHLY MEMBERSHIP PROGRESS REPORT

Results as of: 2/28/2022

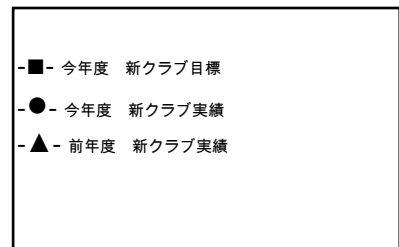
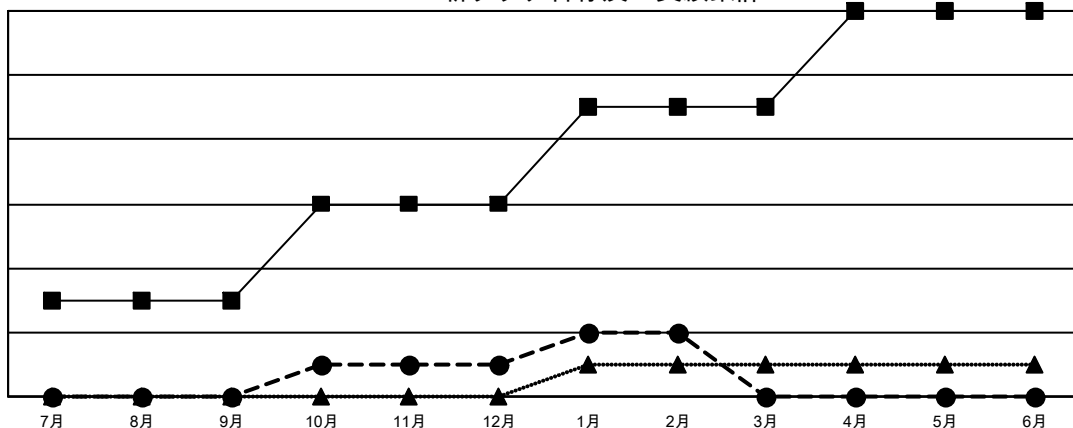
Multiple District 332

LOCATION: JAPAN

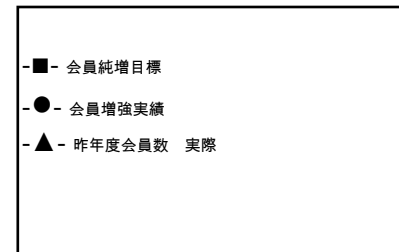
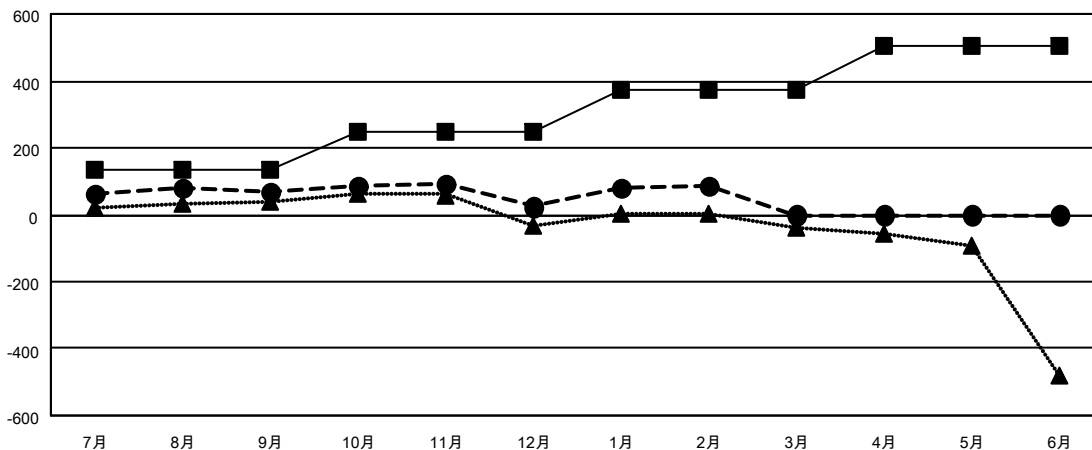
クラブ			
結果：2021-2022			
四半期	新クラブ目標	新クラブ	解散クラブ
7月/8月/9月	3	0	0
10月/11月/12月	3	1	1
1月/2月/3月	3	1	0
4月/5月/6月	3	0	0

名			
結果：2021-2022			
四半期	会員純増目標	会員増強実績	退会者(転籍を含む)実際
7月/8月/9月	134	201	116
10月/11月/12月	115	95	138
1月/2月/3月	125	116	52
4月/5月/6月	130	0	0

新クラブ目標及び実績累計



会員目標及び実績累計



解散クラブ: 1	160 CLUBS OF 328 一名以上の新会 員を登録	<b>男女別</b>	
退会者		男性	7,865 (73.64%)
物故会員 53	会員累計データを見るには、 <a href="#">ここをクリック</a>	女性	2,815 (26.36%)
クラブ解散 11		NON BINARY	0 (0.00%)
その他 242		PREFER NOT TO ANSWER	0 (0.00%)
合計 306		世帯主/家族会員合計	4,592
		国際会費半額の家族会員	2,505